

Pellini[®]

Proteggiamo il tuo mondo



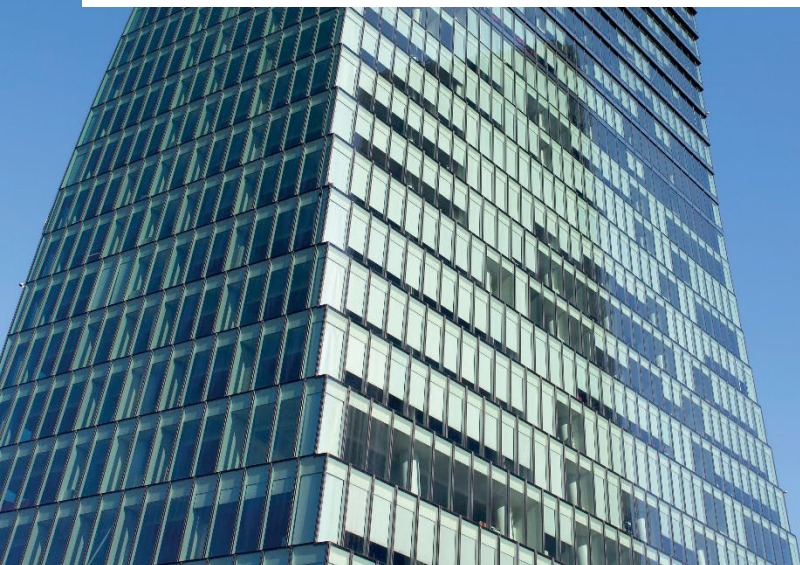
www.pellini.net



info@pellini.net



[@pellini_spa](https://www.instagram.com/pellini_spa)



Torre PwC



Luogo
CityLife, Milano



Progettista
Studio Libeskind



Facciatista
Focchi SpA



Schermature
Tende rullo motorizzate Pellini
Tende e Sistemi con tessuto Verosol
EnviroScreen, 100% riciclabile e
certificato Cradle to Cradle

INNOVAZIONE CHE PASSA DAL RINASCIMENTO

Situata in Piazza Tre Torri a Milano e progettata da Studio Libeskind, dal 2020 Torre PwC è la nuova sede milanese dell'omonima società di consulenza che può arrivare a ospitare i circa 3.000 professionisti nei suoi 28 piani abitabili.

Aggiungendosi ai building progettati dagli studi Zaha Hadid e Arata Isozaki, completa il trittico che ha rivoluzionato lo skyline della città e che ha contribuito in maniera fondamentale allo sviluppo dell'intera area di CityLife.

L'iconica forma si ispira a una cupola rinascimentale, con un movimento concavo che si sviluppa in elevazione e una parte sommitale, denominata Corona, a chiudere i 175 metri di altezza della torre che rappresenta un vero e proprio concentrato di tecnologia e sostenibilità, grazie alle soluzioni più avanzate utilizzate per le superfici vetrate della facciata, sistemi di recupero e riciclo dell'acqua, impianto fotovoltaico e schermature solari, tutte soluzioni che hanno contribuito all'assegnazione della certificazione LEED Gold.



Pellini
Tende e Sistemi



SOLUZIONI INSTALLATE

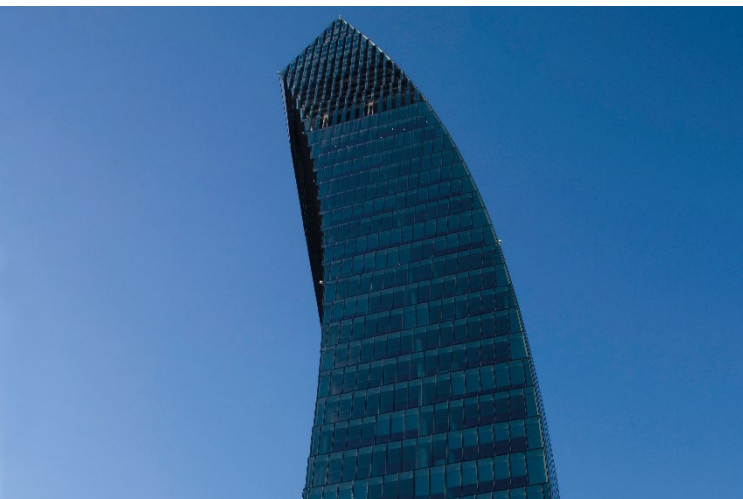
Un importante contributo al bilancio energetico dell'edificio e alla corretta gestione di luce e calore, in sinergia con le vetrate triple presenti in facciata, è offerto dai sistemi di protezione solare per interni di Pellini Tende e Sistemi.

Si tratta di circa 3.000 tende Rullo Motore 230V, alte mediamente 3,4 metri e movimentate tramite un sistema domotico, che permettono di adeguare l'azione schermante alle condizioni esterne, mantenendo stabile il livello di comfort all'interno e ottimizzando il fabbisogno energetico.

Per massimizzare le prestazioni, le schermature installate nei piani del Top Management è stato utilizzato il tessuto metallizzato Verosol SilverScreen 3%.



RICERCA E SVILUPPO DEDICATA

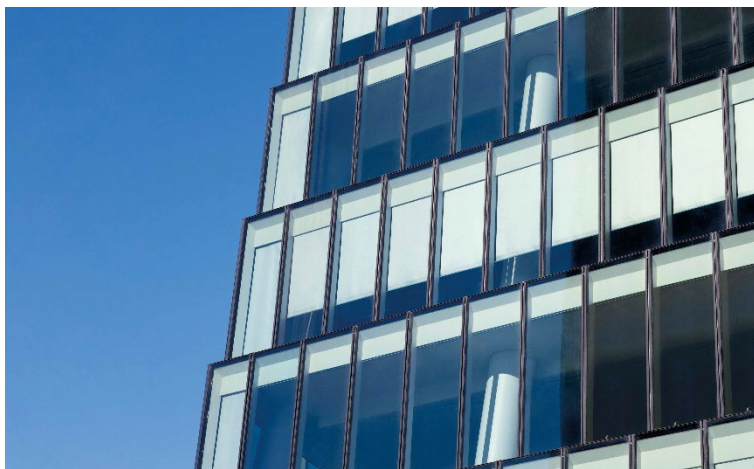


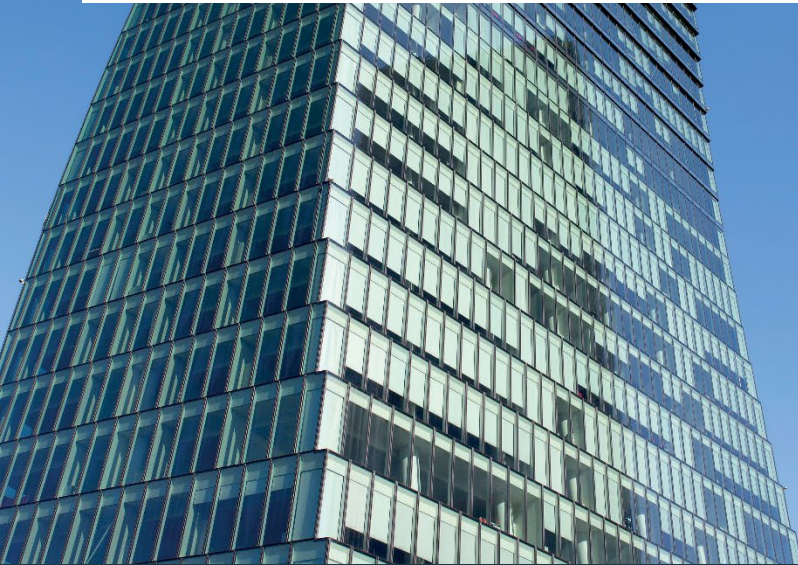
Il particolare sviluppo della facciata nord, caratterizzato da alcuni moduli di forma trapezoidale, ha richiesto l'impiego di un sistema schermante inclinato e guidato, in modo da compensare le variazioni di geometria e inclinazione rispetto alla verticale presenti da un piano all'altro.

A tale scopo, il team Ricerca e Sviluppo Pellini composto da Ufficio Tecnico e Pellini Lab ha sviluppato appositamente alcuni componenti che permettono al fondale della tenda di scorrere lateralmente, adattandosi alle sagome uniche di ciascun modulo di facciata.

PERFORMANCE E SOSTENIBILITA'

Le schermature solari Pellini uniscono raffinate soluzioni ingegneristiche con materiali innovativi come il tessuto EnviroScreen Verosol scelto per le tende rullo della Torre PwC. Si tratta di uno screen ignifugo in 100% poliestere metallizzato privo di PVC, che associa eccellenti prestazioni energetiche a una forte attenzione all'ambiente, essendo riciclabile al 100% e certificato Cradle to Cradle Bronze, e che consente di riflettere il calore e regolare la luce, generando un risparmio in termini di consumo elettrico per aria condizionata e di emissioni di CO₂, pur garantendo un contatto visivo ottimale con l'esterno.





PwC Tower



Location
CityLife, Milano



Designer
Studio Libeskind



Facade maker
Focchi SpA



Shading solution
Pellini Tende e Sistemi motorized roller blinds, Verosol EnviroScreen fabric, 100% recyclable and Cradle to Cradle certified

INNOVATION FROM THE RENAISSANCE

Located in Piazza Tre Torri in Milan and designed by Studio Libeskind, from 2020 Torre PwC is the new Milan headquarters of the consulting firm that can hosts approximately 3.000 employees on its 28 floors. It completes the triptych, composed also by the buildings designed by Zaha Hadid and Arata Isozaki studios, that revolutionized the skyline and contributed to the development of the entire CityLife area. The iconic shape is inspired by a Renaissance dome, with a concave movement that develops in elevation and a top part, called Corona, to close the 175 meters high of the tower which represents a real concentrate of technology and sustainability, thanks to the most advanced solutions used for the glazed façade, water recovery, recycling and photovoltaic systems and solar shading, all solutions that have contributed to the award of the LEED Gold certification.





INSTALLED SOLUTIONS

An important contribution to the energy balance of the building and the correct management of light and heat, in synergy with the triple glazing on the façade, is offered by Pellini Tende e Sistemi interior roller blinds.

There are about 3.000 230V motor roller blinds with Verosol EnviroScreen fabric, on average 3,4 meters high and moved by a BMS network, which allow to adapt the shielding action to external conditions, keeping the level of comfort inside stable and optimizing the energy requirement.

To maximize performance, Top Management floors feature roller blinds with 3% Verosol SilverScreen metallic fabric.



DEDICATED R&D



The particular development of the north facade, characterized by some trapezoidal-shaped modules, required an inclined and guided shielding system, in order to compensate for the variations in geometry and inclination.

For this purpose, Pellini Research and Development team made up of the Technical Office and Pellini Lab specially developed some components that allow the bottom rail to slide sideways, adapting to the unique shapes of each facade module.

PERFORMANCE AND SUSTAINABILITY

Pellini's roller blinds realized for PwC Tower combine innovative hardware with cutting-edge materials such as the EnviroScreen Verosol, 100% recyclable and Cradle2Cradle certified, that combine excellent energy performance to environmental respect. The blinds control glare and overheating, generating savings in terms of energy consumption and CO2 emissions, while ensuring optimal visual contact with the outside.

